

SKU 20302 VT-158S-1

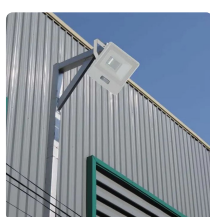
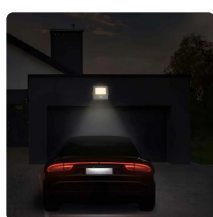
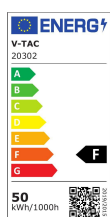
Faro LED Chip Samsung 50W con Sensore PIR
Cavo 1m Colore Bianco 4000K IP65



Colore della Luce
Bianco naturale

Potenza
50W

Flusso Luminoso
4000LM



Specifiche tecniche

Colore della Luce	Bianco naturale	Potenza	50W
Flusso Luminoso	4000LM	Dimmerabile	No
Grado di Protezione	IP65	Materiale	Alluminio pressofuso
Campo di Rilevamento	140°±20°	Cicli ON/OFF	>15000
Colore	Bianco	CRI	>80
Dimensione	195x60x178mm	Distanza di Rilevamento	3-10m
Durata	25000 ore	Fascio Luminoso	100°
Lunghezza Cavo	1m	Fattore di Potenza (PF)	>0.9
Sensore	PIR	Tecnologia LED	SMD-Samsung Chip
Temperatura d'Esercizio	-20°C to +40°C	Temperatura di Colore (CTI)	4000K
Tensione d'Alimentazione	AC:220-240	Consumo energetico	50kW/1000h
ID EPREL	917384		

Packaging

Garanzia	5 anni
MOQ	1pz
EAN	3800157661607
Unità di misura	pz